

OCTへ入学予定の学生さん向け優先案内

京阪本線 萱島(かやしま)駅、駅前 築100年の古民家をリノベーション

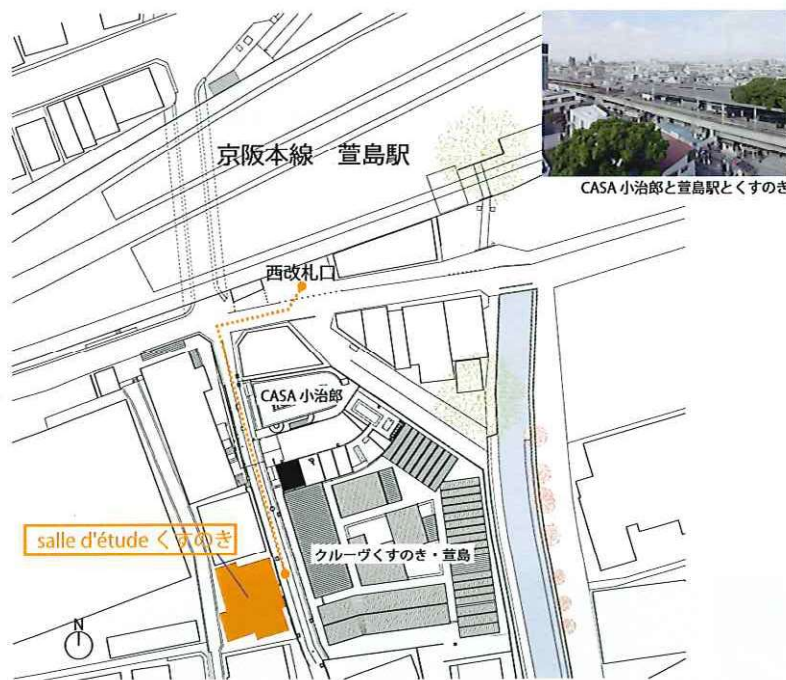
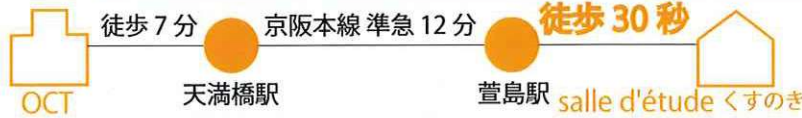
建築学生専用シェアハウス

salle d'étude くすのき

概要

所在地	大阪府門真市上島町 45-15
最寄り駅	京阪本線 萱島駅 西口から徒歩 30 秒
入居定員	9名(各学年 4~5名)
入居条件	建築を学ぶ学生
ネット環境	光LAN回線(管理費に含まれます)
共有設備	キッチン・作業場兼リビングダイニング・風呂(1室)・シャワー(2室)・トイレ(3箇所) 洗濯機(3台)・乾燥機(2台)・冷蔵庫(60L 1台)・テレビ(1台)・
個室設備	ロフト・手洗い・机・エアコン・照明
敷地内設備	駐輪場・バイク置き場・物干しスペース
その他	シェアハウス内のルールに関しては、オーナーと入居者で取り決める。

アクセス



現在、リノベーション工事のため、現場の工事状況等は随時、InstagramとFacebookで更新中です！



Instagram



Facebook

オーナー



鈴木 昭弘さん

このシェアハウスの名前は、フランス語での勉強部屋、「Salle d'étude」と萱島駅を貫く「くすのき」から付けました。

オーナーはシェアハウスから徒歩30秒のところに居住しています。ですので、日々の困り事も相談しやすく、安心です。

設計者 / 運営管理者



SPACESPACE 一級建築士事務所
(香川 貴範・岸上 純子)

建築を学ぶ学生ばかりが住むことで一緒に楽しく課題や勉強をしながら、刺激し合って成長できる住まいになることを願っています。

このシェアハウスの向かいには、SPACESPACEで設計監理させてもらった、アパート(CASA 小治郎) 介護付き有料老人ホーム(クルーズくすのき・萱島)があります。また、岸上は大阪工業技術専門学校(OCT)にて特任教員をしており、このシェアハウスの運営をするにあたり、月に一度は会合を開き、シェアハウス内のルール作りのサポートをするだけでなく、学校の課題の相談も受け付けようと思っています。



CASA 小治郎



クルーズくすのき・萱島

お問合せ先

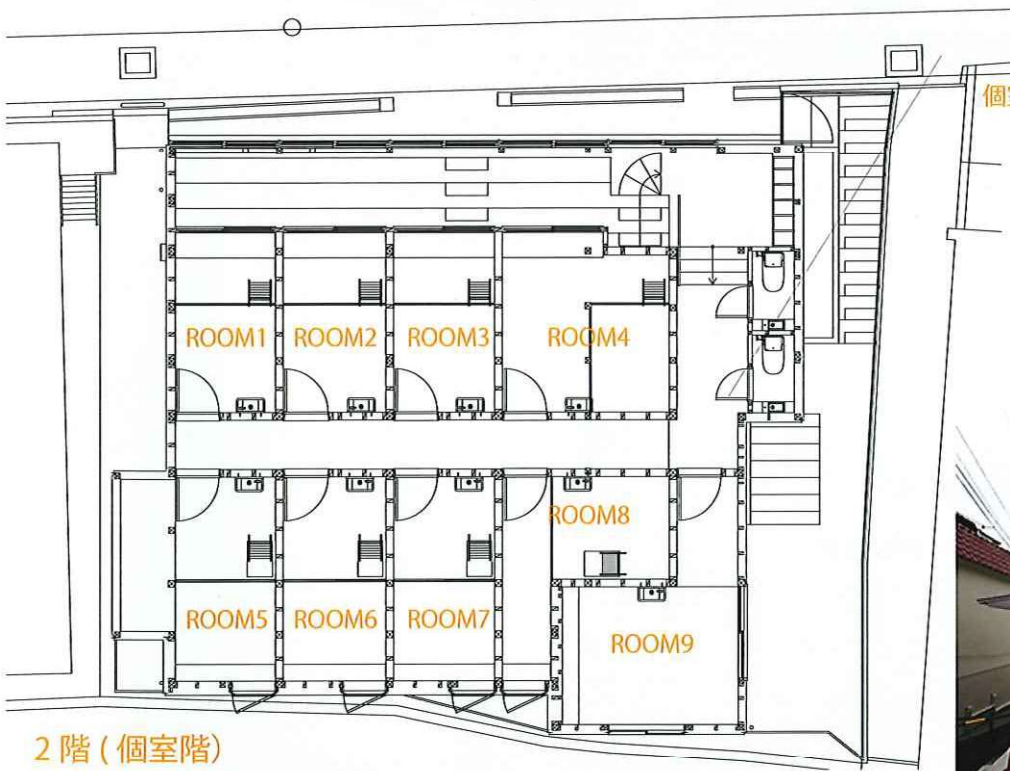
鈴木 昭弘

TEL. 090-2222-1277

SPACESPACE (岸上)

TEL. 080-3032-2883

mail. junko.kishigami@oct.ac.jp



2階 (個室階)

個室 (ROOM1 ~ ROOM9)

各個室には、ちょっとした作業に最適な机が設置されています。手洗いとエアコンも各部屋に設置済み。ROOM9以外の部屋にはロフトがついています。個室は完全なプライベート空間として鍵付きです。

ROOM9はロフトはありませんが、部屋内に段差のある少し広めの部屋になっています。

ROOM1 ~ ROOM4は外部に面した窓はありませんが、共用部とつながる大階段を介して、全面道路から光が差し込みます。



大階段
敷地の高低差を利用した大階段。

風呂・シャワー室 (2室)

湯をはって、ゆっくり入れる浴室と、シャワーブースが2室あります。もちろん全て鍵付きです。

キッチン

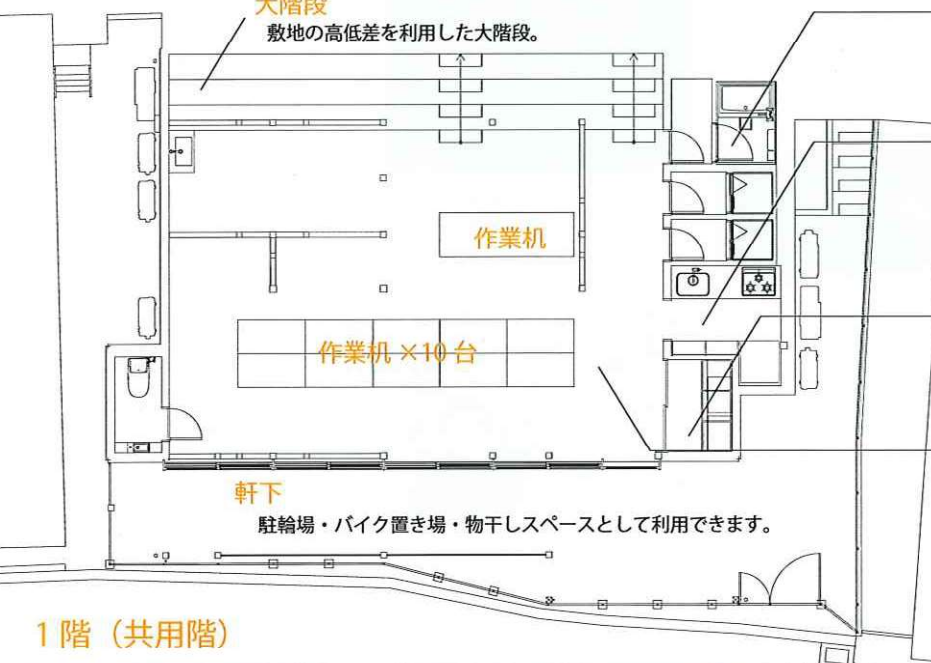
3口のガスコンロがある幅約2mの広々としたキッチンです。共用の冷蔵庫と食器棚も設置されているので、ここで個人で食事を作るもよし、みんなで作って一緒に食べることも可能です。

洗濯室

洗濯機が3台、乾燥機が2台設置されています。

作業場兼リビング・ダイニング

なにかと制作課題の多い建築を学ぶ学生に最適な大きな作業机が1人1台設置されています。この場所で作業しながら、入居者どうし共に学ぶ場となります。また、入居者どうしの交流場としてパーティーを開いたり、日々の食事や憩いのスペースとして活用できます。



1階 (共用階)



個室面積 10.29㎡ ~ 13.92㎡ 賃料 35,000円/月 管理費 17,000円/月 (水道光熱費・インターネット代含む) 保証金 35,000円

※1年の人は17,500円