

# 第17回インテリアプランコンテスト開催のお知らせ

今年で第17回をむかえますインテリアプランコンテストを、下記要綱により開催いたします。  
課題図面、応募先等は末尾の応募パンフレットを参照、お願いします。

## 応募コンセプト

当社が推し進めている、既存のライフスタイルでの住居空間(学生・独身・新婚・ファミリー)ではなく、

『**もっと自由に楽しめる空間を作りたい**』との思いを合言葉としてより個人の価値観・ライフスタイル(ペット・音楽好き等)を前面に押し出した自由な発想による作品。

※今年、過去作成条件のマンション個室では無く1階エントランス共用部となります。デザイン・利便性・遊び心を考慮した作品をお願いします。詳細は末尾図面参照

## 賞 金

最優秀賞(1作品) ￥100,000-

優秀賞(2作品) ￥30,000-

## 一 次 審 査(図面審査)

応募資格:近畿二府四県の専門学校、短大、大学に在籍中の学生

応募期日:2023年11月30日(木曜日)必着(郵送 又は 持参)

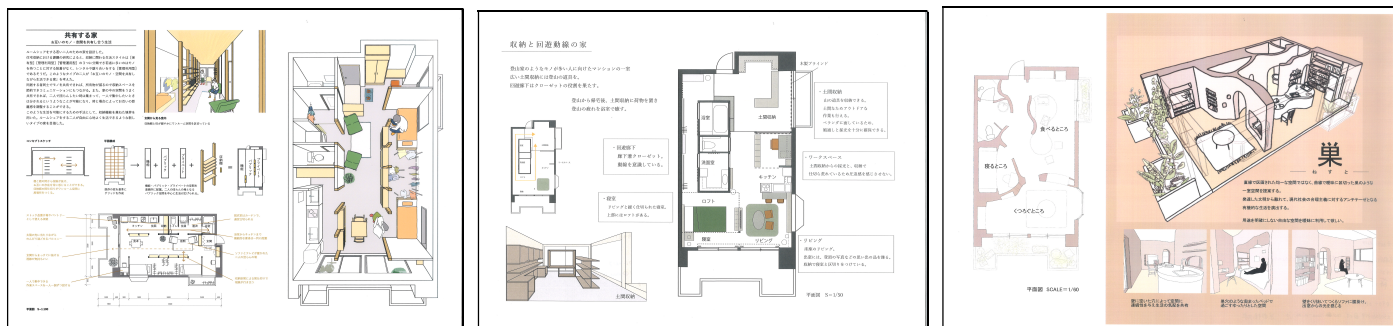
応募方法:紙ベース(A3サイズ・1枚のみ)での提出

- ・ 図面端より概ね、20mmの余白を取って下さい。(余白に、彩色は可能、文字は不可)
- ・ 作成方法は、手書き・パソコン等自由です。
- ・ 裏面に、住所、氏名、フリガナ、電話番号、メールアドレス、学校名を記入

発表方法:当社ホームページにて。(当選者には別途通知) 優秀作品10作品を選出いたします。

(通過者には、二次審査の模型作成費用として¥10,000を提供)

作品例



# 二次 審査(模型審査)

提出期日:2024年1月20日(土曜日)必着(郵送 又は 持参)

発表方法:当社ホームページにて。(当選者には別途通知)

作品例



※過去の受賞作品は、当社ホームページからもご覧いただけます。

## 表彰式

開催日:2024年2月下旬

場 所:苅田土地改良記念会館(大阪市住吉区苅田9-5-27)

前年度の様子



※ 御注意

- ・応募された作品に関する一切の権利は、(株)松本空間工房に帰属します。
- ・応募された作品は、返却いたしません。(一次、二次審査共)

## 第17回 インテリアプラン コンテスト

# マンション空間で あなたのユメをカタチに!

エントランスはマンションの「顔」。

自分が住むことになる場所であることはもちろん、  
知人や友人を招いたとき、最初に目にする部分でもあります。  
今回は、自分が住むなら「エントランスはこうあってほしい」  
というイメージをデザインしてみてください。

求む!  
斬新  
プラン!

最優秀賞(1作品)

¥100,000

優秀賞(2作品)

¥30,000

1次通過者10作品には、模型制作費として¥10,000を提供

訪れる人に感動を、住む人に安らぎを、理想のエントランスをカタチに!

### 内 容

- 1.賃貸マンションのエントランスに対して、あなたが望む空間をイメージして下さい。
- 2.限られた空間を利用してデザインして下さい。(※裏面参照)
- 3.作品は未発表のオリジナルで、第三者の私的所有物、知的財産権を侵害しない事。

### 審査委員

委員長 西濱 浩次(株式会社コンパス建築工房)  
委員 柏原 成治(株式会社松本組)  
委員 松本 彰人(株式会社松本空間工房)

### スケジュール

- 一次選考締切り 令和5年11月30日(木)
- 一次選考発表 令和5年12月20日(水)
- 二次選考締切り 令和6年1月20日(土)
- 表 彰 令和6年2月下旬

### 応募方法

A3サイズ(指定用紙)の郵送による受付

### 賞 格

近畿二府四県の専門学校、短大、大学に在学中の学生  
※グループの参加も可能です。

### 賞 金

最優秀賞(1作品) ¥100,000  
優秀賞(2作品) ¥30,000

1次通過者10作品には、模型制作費として¥10,000提供

### ご 注 意

- 住所、氏名、ご連絡先(電話番号)・学校名・メールアドレスを明記してください。
- グループでの応募は3名以内をお願いします。
- 1次選考は図面審査、そのうち優秀作品10作品の制作者には、2次選考にて行う模型審査の制作費として1作品につき¥10,000をお渡しいたします。
- 作品の発表は当社ホームページにて掲載し、入賞者へは別途通知いたします。
- 応募された作品に関する一切の権利は、松本空間工房に帰属します。(応募作品の返却はいたしません。)
- 実現の際、既に入居となっている場合、別の物件で実現します。

### 主 催

インテリアプラン・コンテスト実行委員会

### 協 賛

(株)松本空間工房

### 応 募 先

〒558-0011 大阪市住吉区羽田5-8-3  
株式会社 松本空間工房 インテリアプラン係  
TEL.06-6699-7721(代)  
FAX.06-6694-2415  
<http://www.matsumoto-kuukankoubou.co.jp>


### 第16回 インテリアプランコンテスト

#### 二次審査10作品



### 新卒社員募集中

詳細は当社ホームページまで。

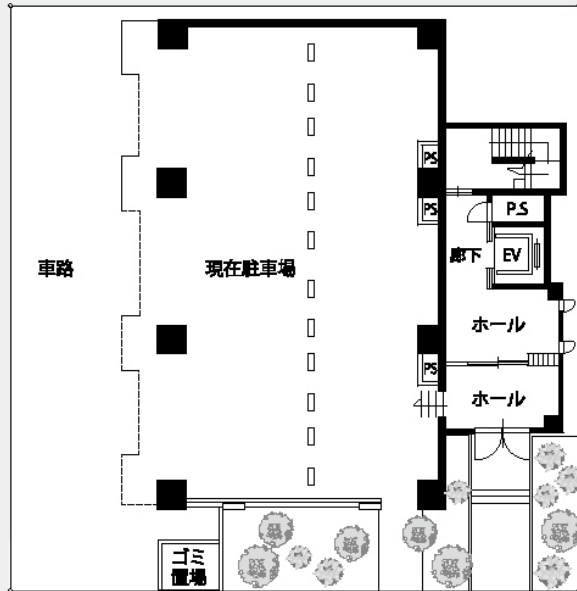
 株式会社 松本空間工房

## 制作条件

# エントランスを素敵にリメイクしてみよう!

賃貸マンションのエントランスはデザイン性だけでなく  
利便性と防犯性においても重要なポイントです。

日々の生活をイメージしながら設備や使いやすさを考慮した  
あなた独自の個性的なエントランスロビーをカタチにしてください。



### 現況

- 鉄筋コンクリート
- 天井高 3,400mm
- 築28年
- 8階建ての1階部分

### 提出図面

- ①平面図
  - ②パース図又は部分詳細図
- ※①及び②をA3用紙にて提出。  
縮尺、レイアウトは自由です。

エントランスはマンションの顔。  
訪れる人に感動をあたえるような  
空間デザインを創造してください。

審査委員長

## 西濱 浩次 profile

株式会社コンパス建築工房 代表取締役

### 〈経歴〉

- 1978 京都工芸繊維大学卒業
- 1987 西濱建築事務所 設立
- 1996 株式会社コンパス建築工房
- 2001~2018 京都工芸繊維大学非常勤講師
- 2016~2019 日本建築家協会大阪地域会長
- 2017~ 修成建築専門学校教育顧問

### 〈賞歴等〉

大阪市ハウジングデザイン賞

奈良県景観調和デザイン賞

堺市景観賞

建築人賞

その他多数

「大改造 劇的!!ビフォー・アフター」8回出演

